

# MANOMETROS, VACUOMETROS Y MANOVACUOMETROS SERIE DIGITAL

SECOS SIN GLICERINA

TOOLBOX ES ITEM ADICIONAL

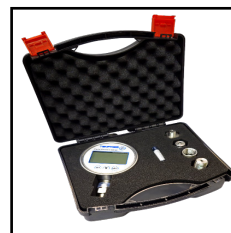
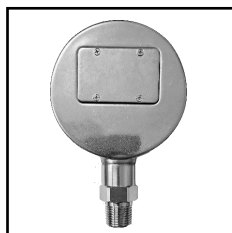


\*Imagen referencial

CÓDIGO MDI1040100 / 0 - 10 BAR

## TEMPRES

Toolbox



## Descripción

### Caja

Acero inoxidable SS304

### Conexión

1/2" NPT He SS316L

Toolbox incluye adaptadores a (1/4" NPT, 1/2" BSP, 3/8" NPT)

### Aplicación

- Calibración de procesos portatil
- Testeo y medición en situ
- Kits de presión neumáticos e hidráulicos

### Esfera

Diámetro nominal  
**100 mm. (4")**.  
Ø 4" = Ø 100 mm.  
Según EN 837-1

### Clase

0,25% de precisión  
FSD.

### Elemento Sensible

Acero Inoxidable 316 L.

### Temperatura de Trabajo

-20 + 80 °C

### Estabilidad largo plazo

≤ 0,1% del Span

### Alimentación

2 Pilas x 1.5V AAA

### Vida util

2200 hrs aprox

### Escalas disponibles

BAR, PSI, KPA, MPA, PA,  
Kgf/cm<sup>2</sup>, mmHg

### Grado de Protección

IP 65.

### Display

5 dígitos

### Zero y Span ajuste

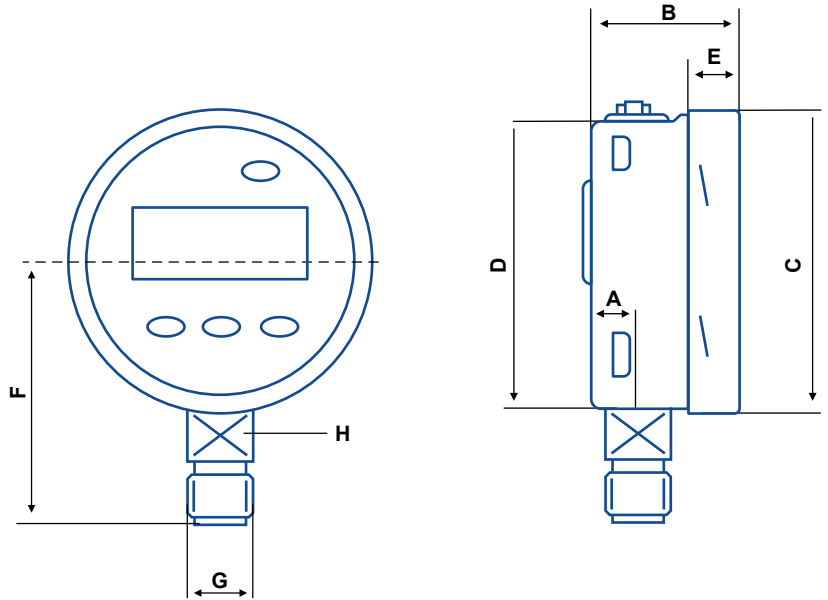




1 - 480  
PRESION

CODIGO	Bar
MDI 1040025	0 - 2,5
MDI 1040040	0 - 4
MDI 1040100	0 - 10
MDI 1040700	0 - 70
MDI 1041600	0 - 160
MDI 1044000	0 - 400
MDI 1047000	0 - 700
MDI 1041000	0 - 1.000
MDI 1040000	-1 - 0
MDI 1000000	TOOLBOX

**Planimentria**  
versión estándar



\*Medidas nominales en mm.

DIAL	A	B	C	D	E	F	G	H
4"	15	49	101	99	12	85	1/2 NPT	22

+56 9 9399 4343 / +56 2 2795 7700

www.senyter.cl / info@senyter.cl

Av Portugal 1768  
Santiago • Chile

