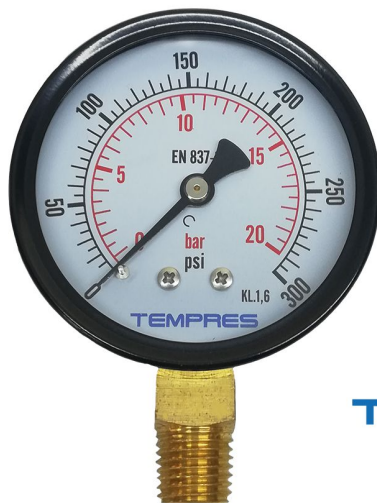


## MANOMETROS, VACUOMETROS / SERIE STANDARD

- Esfera : Diámetro nominal 63 mm. (2,5")  
 Caja : Acero esmaltada negra, visor vidrio  
 Conexión : Rosca 1/4" NPT M inferior en bronce.  
 Clase : 1,6 % de precisión.  
 Elemento Sensible : Tubo de aleación Cu.  
 Aplicación : Aire, agua, aceite y cualquier líquido o gas compatible con conexión y mecanismo. No recomendado para uso en fluidos cristalizables y/o altamente viscosos.  
 Temp. De Trabajo : Ambiente -20 + 60 °C  
 Fluido + 60 °C  
 Rango De Operación : Presión constante 75% FSD.  
 Presión pulsante 60% FSD.  
 Escala Doble : psi / bar.  
 Grado De Protección : IP 54.



**TEMPRES**  
Ø 2,5" = Ø 63 mm.



CÓDIGO	psi	bar
MSI 6300008	0 - 8	0 - 0,6
MSI 6300015	0 - 15	0 - 1
MSI 6300035	0 - 35	0 - 2,5
MSI 6300060	0 - 60	0 - 4
MSI 6300100	0 - 100	0 - 7
MSI 6300160	0 - 160	0 - 11
MSI 6300230	0 - 230	0 - 16
MSI 6300300	0 - 300	0 - 20
MSI 6300400	0 - 400	0 - 28
MSI 6300600	0 - 600	0 - 40

CÓDIGO	psi	bar
VSI 6300000	-30" Hg + 0	-1 + 0
VSI 6300030	-30" Hg + 30	-1 + 2
VSI 6300045	-30" Hg + 45	-1 + 3
VSI 6300070	-30" Hg + 70	-1 + 5